



## Specifikationer

Km  
39.000

Rækkevidde  
453 km

1. registrering  
Juni 2023

Modelår  
2023

Nypris  
DKK 624.344,-

HK / Nm  
286 HK / 400 Nm

Type  
SUV

0-100 km/t  
6,8 sek

Tophastighed  
180 km/t

Drivmiddel  
El

Trækjul  
Bagjul

Tank

Grøn ejeravgift  
DKK 920,- / årligt

Gearstype  
Automatgear

Gear

## BMW iX3

Charged Plus M-Sport

**Solgt**

## Beskrivelse af BMW iX3

Finansiering tilbydes i samarbejde med Santander med og uden udbetaling.

Batterikapacitet 80 kWh ( Brutto ) - Kører op til 453 KM på en opladning ( WLTP )

- Op til 150 KW DC ladning ( CCS )
- Op til 11 KW AC
- Kan lade fra 10 - 80% på ca. 30 minutter
- Batterikapacitets-garant 8 år / 160.000 km ( hvad måtte komme først )

- BMW Service Inclusive aftale frem til 26.06.2028
- El-anhængertræk ( godkendt til 750 kg )
- BMW Lazer-light m/ fjernlysassistent
- Fabrikstonede ruder ( bag )
- Varme i rat
- Head-Up-Display
- BMW Individual High-gloss Shadowline Exterior Trim With Extended Features
- BMW Gesture Control
- El-panoramasoltag
- Læderindtræk
- El-sportssæder m/ memory
- Driving Assistant Prof ( alle assistent/sikkerhedssystemer )
- Elektrisk fyr m/ timer og betjening via My BMW
- Harman/Kardon Sound System
- Adaptiv affjedring
- Comfort adgang ( fuld nøglefri betjening )
- 3 zone klimaautomatik
- Sædevarme
- 360° kamera
- Parkeringsassistent
- Parkeringsensor for + bag
- Alarm
- Navigation
- Apple CarPlay
- DAB+ radiotuner
- Trådløs opladning af mobil
- Ambiente belysning
- Digital instrumentering
- Anthracit loftbeklædning

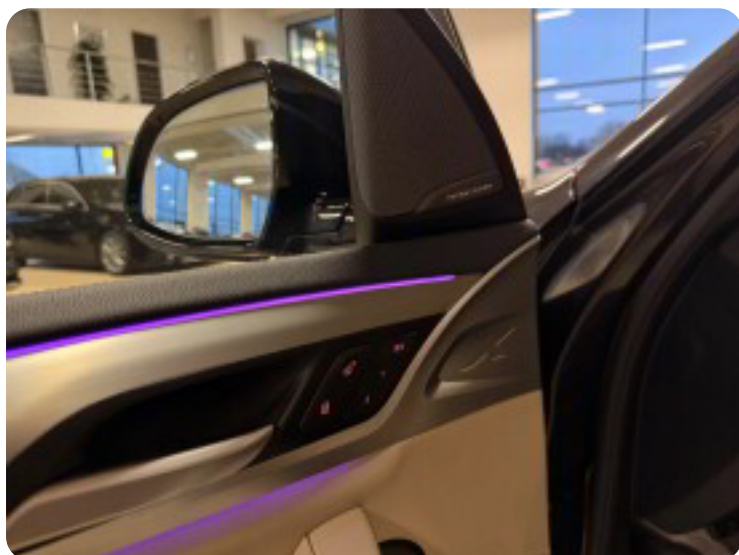
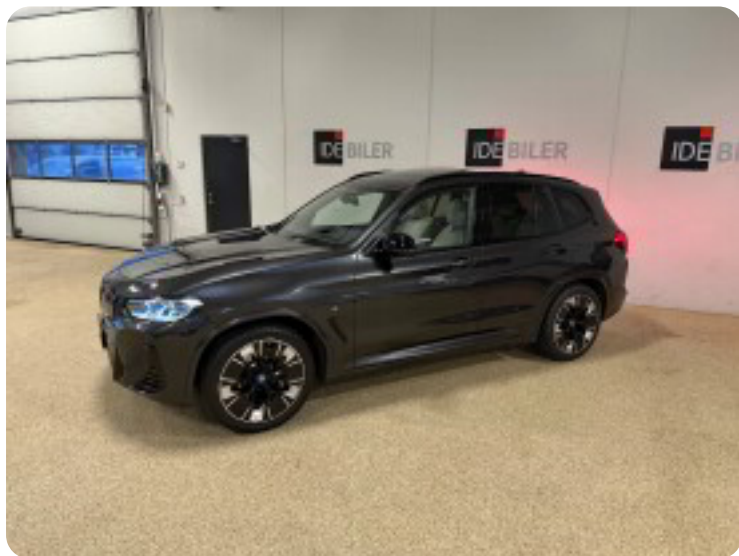
Udvendig farve: Sophistograu Brillanteffekt Metallic (A90)

Indvendig farve: Læder Vernasca / Oyster Dekorsteppung

Laser forlygter, adaptive forlygter, kurvelys, led baglygter, led kørellys, fjernlysassistent, læderindtræk, sportssæder, el indst. førersæde m. memory,, headup display, akustikglas i for, svingbart træk (elektrisk), el-panoramasoltag, 3 zone klima, varme i rat, sædevarme, elektrisk kabinevarmer, varmepumpe, nøglefri adgang, nøglefri tænding, adaptiv fartpilot, blindvinkelsassistent, vognbaneassistent, automatisk nødbremsesystem, 360° kamera, bakkamera, semi-automatisk parkeringssystem, parkeringssensor (for), parkeringssensor (bag), kørecomputer, digitalt cockpit, bagagerumsdækken, læderrat, multifunktionsrat, el-justerbar lændestøtte, splitbagsæde, mørk loftbeklædning, ambiente belysning, 20" alufælge, el-klapbare sidespejle m/varme, tagræling, mørktonede ruder i bag, områdebelysning, automatgear, aut. nedbl. bakspejl, udv. temp. måler, 4x el-ruder, el betjent bagklap, adaptiv undervogn, elektrisk parkeringsbremse, trådløs mobilopladning, manuel forvarmning af batteri, automatisk forvarmning af

batteri, app integration, type-2 ladekabel, navigation, dab+ radio, apple carplay, musikstreaming via bluetooth, håndfrit til mobil, usb-c tilslutning, alarm, regnsensor, dæktryksmåler, træthedsregistrering, skiltegenkendelse, intelligent hastighedsassistent, isofix, automatisk lys, 6 airbags, antispin, esp, auto hold

## Billeder (16)



Se flere billeder på: [idebiler.dk/salgsglisten/bmw-ix3-charged-plus-m-sport-pchtknh6qca](https://idebiler.dk/salgsglisten/bmw-ix3-charged-plus-m-sport-pchtknh6qca)

## Udstyrsliste (56)

### A

ABS bremsesystem    Adaptiv affjedring    Adaptiv fartpilot    Alarm    Alufælge    Anhængertræk  
Antispin    Apple CarPlay    Auto nedblændelig bakspejl    Automatgear    Automatisk fjernlys  
Automatisk lys    Automatisk nødbremse

### B

Bakkamera    Blind vinkel detektion    Buet lys

### C

Centrallås

### D

DAB radio    DAB+ radio    Digitalt cockpit    Dæktryksystem

### E

El-indstillelige forsæder    El-klapbare sidespejle med varme    El-ruder x4    El-soltag  
Elektrisk bagagerum    Elektrisk parkeringsbremse    Elektrisk svingbart anhængertræk

### F

Fjernbetjent centrallås    Fuld LED forlygter    Fulldautomatisk klimaanlæg

### G

Glastag

### H

Head-Up Display    Højdejusterbare forsæder

### I

Isofix

### K

Kabinevarmer    Kamera 360 grader    Kørecomputer

### L

LED kørellys    Læderrat    Lædersæder

### M

Musikstreaming via bluetooth

### N

Navigation

### P

Parkeringsensor bagved    Parkeringsensor foran

## S

Skiltegenkendelse    Soltag    Splitbagsæder    Sportssæder    Sædevarme

## T

Tagræling    Tonedede ruder    Træthedsregistrering    Trådløs mobilopladning

## V

Varme i rattet    Vejbaneassistent

**Bemærk:** Der tages forbehold for eventuelle indtastnings- og beregningsfejl.